

## 5/64" uni saxony zijdeglans

100% PA IMPREL® FINESSE

2 draads getwijd & gethermofixeerd

RUG  
Twinback

POOLHOOGTE  
± 5 mm

TOTALE HOOGTE  
± 7 mm

POOLGEWICHT  
± 1.100 g/m<sup>2</sup>

TOTAAL GEWICHT  
± 1.950 g/m<sup>2</sup>

AANTAL NOPPEN/M<sup>2</sup>  
± 242 000

AANBEVOLEN LEGWIJZE  
• Universele fixeerlijm  
• Verhuislijm

LICHTECHTHEID  
≥ 5-6

WATERECHTHEID  
≥ 4-5

WARMEDOORLAATWEERST.  
± 0,12 m<sup>2</sup> K/W

GELUIDSISOLATIE  
± 28 dB

BRANDKLASSE  
Cfl-s1 (EN 13501-1)  
indien verkleefd

## 5/64" saxony uni aspect soyeux

100% PA IMPREL® FINESSE

retors 2 bouts & thermofixé

DOSSIER  
Twinback

HAUTEUR DU VELOURS  
± 5 mm

HAUTEUR TOTALE  
± 7 mm

POIDS DU VELOURS  
± 1.100 g/m<sup>2</sup>

POIDS TOTAL  
± 1.950 g/m<sup>2</sup>

NOMBRE DE POINTS/M<sup>2</sup>  
± 242 000

POSE PRÉCONISÉE  
• Produit de maintien  
• Fixateur

RÉSISTANCE À LA LUMIÈRE  
≥ 5-6

RÉSISTANCE À LA LUMIÈRE  
≥ 4-5

RÉSISTANCE THERMIQUE  
± 0,12 m<sup>2</sup> K/W

ISOLATION AUX BRUITS D'IMPACT  
± 28 dB

CLASSEMENT FEU  
Cfl-s1 (EN 13501-1)  
en pose collée

## 5/64" Uni-Saxony Seidenglanz

100% PA IMPREL® FINESSE

2fach gezwirnt & thermofixiert

RÜCKEN  
Twinback

POLHÖHE  
± 5 mm

GESAMTHÖHE  
± 7 mm

POLGEWICHT  
± 1.100 g/m<sup>2</sup>

GESAMTGEWICHT  
± 1.950 g/m<sup>2</sup>

NOPPEN/M<sup>2</sup>  
± 242 000

EMPFOHLENE VERLEGEART  
• Universalfixierung  
• Wiederaufnahmeklebstoff

LICHTECHTHEIT  
≥ 5-6

WASSERECHTHEIT  
≥ 4-5

WÄRMEDURCHLASSWIDERST.  
± 0,12 m<sup>2</sup> K/W

TRITTSCHALLDÄMMUNG  
± 28 dB

BRANDKLASSE  
Cfl-s1 (EN 13501-1)  
bei vollflächiger Verklebung

## 5/64" plain saxony silky look

100% PA IMPREL® FINESSE

two-ply heatset

BACKING  
Twinback

PILE HEIGHT  
± 5 mm

TOTAL HEIGHT  
± 7 mm

PILE WEIGHT  
± 1.100 g/m<sup>2</sup>

TOTAL WEIGHT  
± 1.950 g/m<sup>2</sup>

TUFT DENSITY/M<sup>2</sup>  
± 242 000

INSTALLATION METHOD  
• Release bond

LIGHT FASTNESS  
≥ 5-6


WATER RESISTANCE  
≥ 4-5

THERMAL RESISTANCE  
± 0,12 m<sup>2</sup> K/W

SOUND INSULATION  
± 28 dB

FIRE CLASS  
Cfl-s1 (EN 13501-1)  
only with full adhesion

EN14041




15

Balta Industries - Kanegemstraat 15 - BE 8700 Tielt

**DOP: 1011#1E00CV**

Textile Floor Covering EN1307  
Notified body 2401



www.baltamediabank.com



REG. NR. 14CBDB58  
www.pro-dis.info



Für Allergiker geeignet  
Teppichboden aus allergenkontrolliertem Material  
3.2-2384/05

EMISSIONS DANS L'AIR INTÉRIEUR



suitable for allergics

soft@home

Acoustic plus

energy saving

safe step

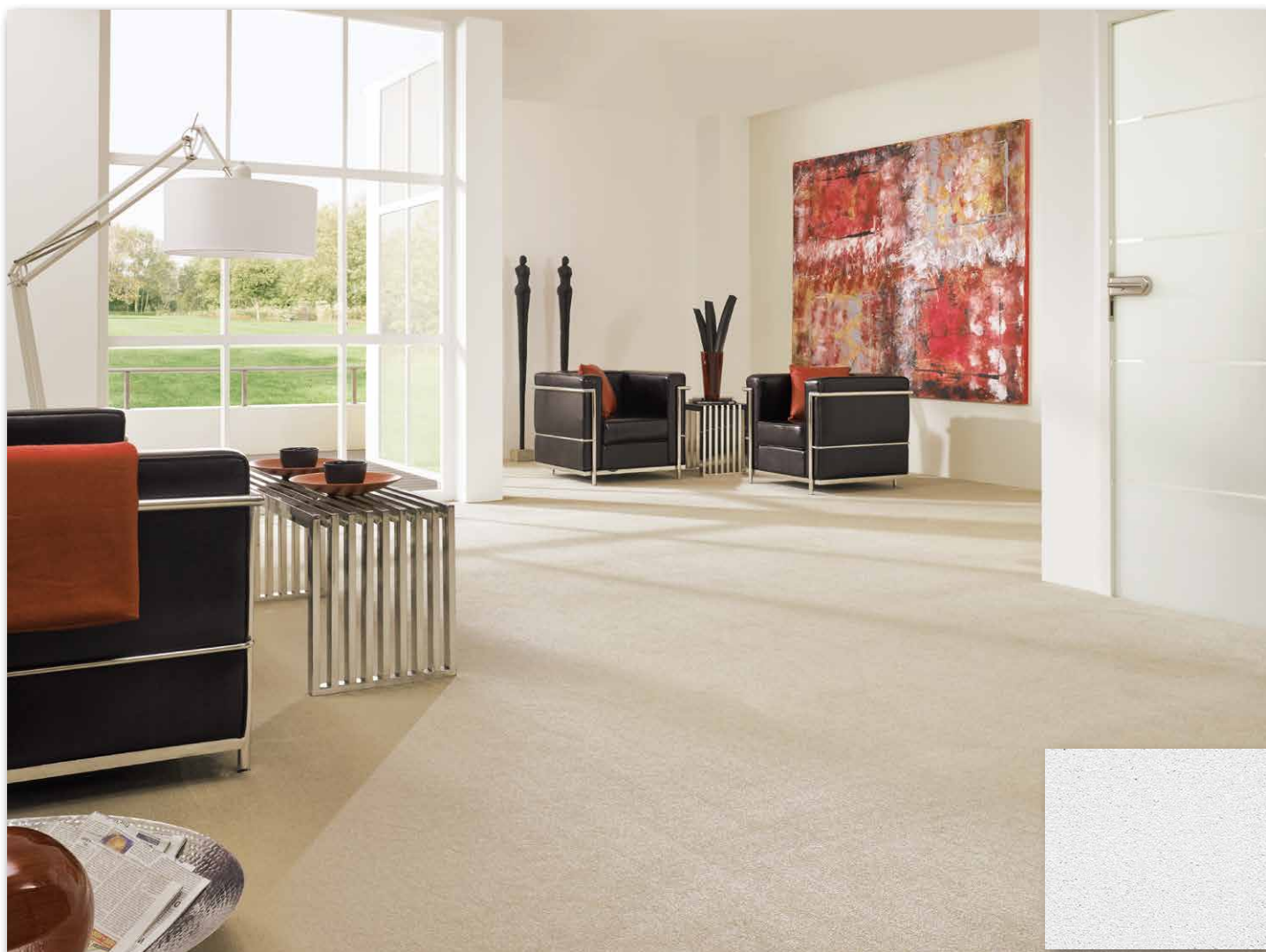



Onder voorbehoud van wijzingen van de technische specificaties - Sous réserve de modifications techniques - Unter Vorbehalt von technischen Änderungen - All rights reserved to alter technical specification

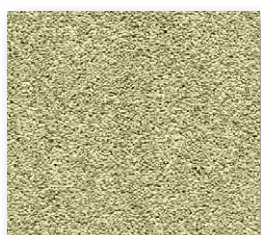
	23	30	34	36	44	57	73	79	92	96	98
ca 4m	•	•	•	•	•	•	•	•	•	•	•
ca 5m	•	•	•	•	•	•	•	•	•	•	•



# Frivola WFB



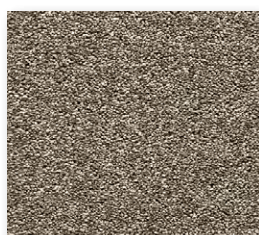
30



23



57



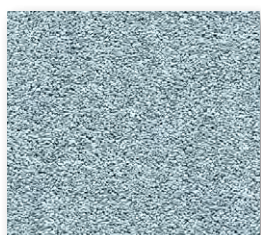
44



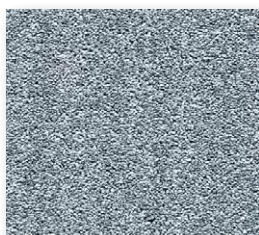
34



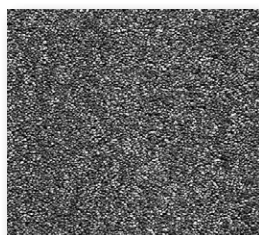
36



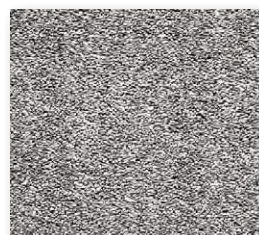
73



79



98



96



92